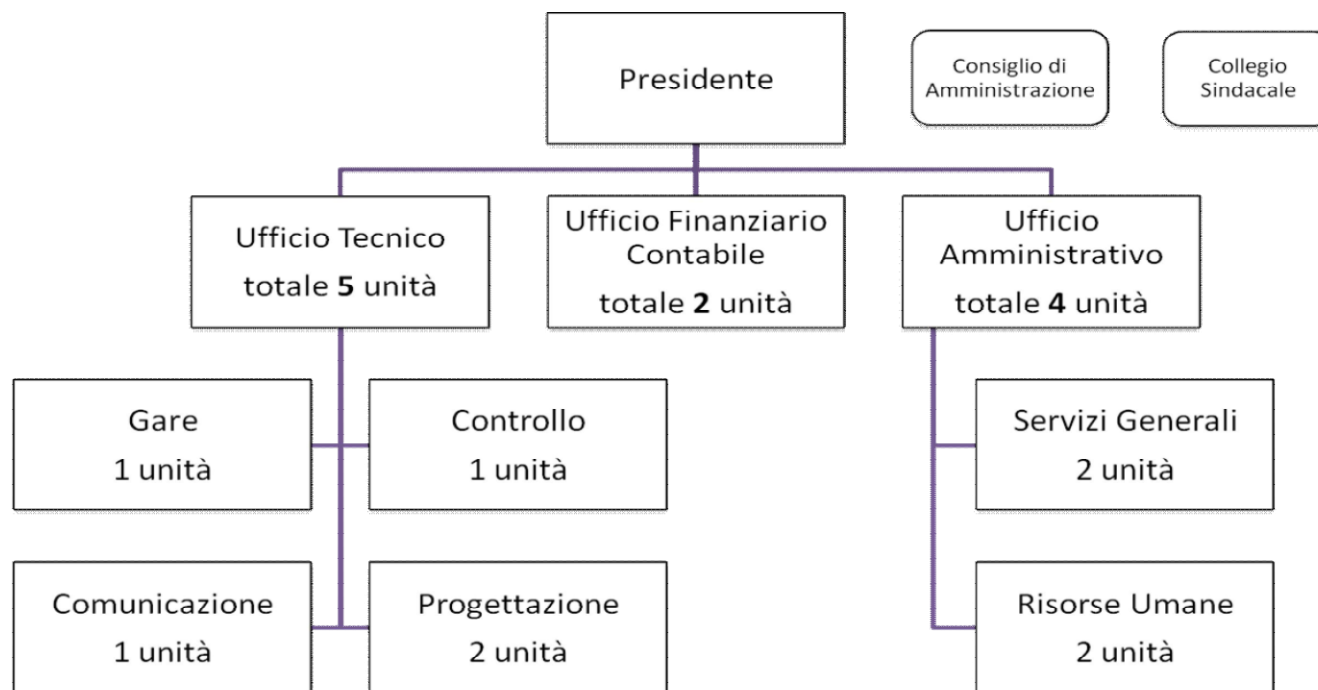


APPROVATA DAL CDA NELLA SEDUTA DEL 28 OTTOBRE 2014

DOTAZIONE ORGANICA PER IL FUNZIONAMENTO DELLA SRR E ORGANIZZAZIONE DEGLI UFFICI

Legge 8 aprile 2010, n.9 – art.7 Comma 10

ORGANIGRAMMA



IL PERSONALE OCCORRENTE PER IL FUNZIONAMENTO DELLA SRR PALERMO PROVINCIA EST SARA' DI N. 11 UNITA' INSERITE NELLA DOTAZIONE ORGANICA ADOTTATA DALL'ASSEMBLEA DEI SOCI IN DATA 28 AGOSTO 2014 E GIA' TRASMESSA ALL'ASSESSORATO PER L'ENERGIA ED I SERVIZI DI PUBBLICA UTILITA' CON NOTA PROT N. 178 DEL 24/09/2014. IL CDA HA DELIBERATO ALTRESI' CHE LE 11 UNITA' SARANNO RIPARTITE IN BASE ALLA POPOLAZIONE RESIDENTE ED IN PARTICOLARE: 2 UNITA' (ATO PA4) - 7 UNITA' (ATOPA5) - 2 UNITA' (ATO PA6)